

Edelstahlwerkzeuge

Unsere Edelstahlwerkzeuge sind entgegen den meisten am Markt befindlichen sogenannten „Edelstahlwerkzeugen“ die nur äußerlich eine Beschichtung aufweisen, **aus einem Stück gefertigt**, bestehend aus einer hochwertigen, speziellen Werkstoffzusammensetzung. Dadurch können mechanische Beanspruchungen im Praxiseinsatz dem Material nichts anhaben (**kein Ablättern oder Abplatzen der Oberfläche**). Auch stellen sich dauerhaft keine Haarrisse ein. Die **Härte entspricht jener von "normalen" Industriewerkzeugen** (jeweils angeführt bei den Artikeln). Alle Werkzeuge sind öl- und fettfrei.

Vorwiegende Einsatzbereiche:

Anlagenbau
Öl- Industrie
Kraftwerk- Technologie
Automotive

Spezifisch für Reinräume:

Pharmazie
Mikroelektronik
Mikromechanik
Medizintechnik
Lebensmittelindustrie

Zugelassene Reinigungsverfahren:

Autoklavieren
Ultraschallreinigung
Manuelle Reinigung
Maschinenreinigung
Geschirrspüler

Zugelassene Reinigungsmedien:

Wasser
Wasserstoffperoxid
Isopropanol
Aceton
Kaliumhydroxid
Salpetersäure < 37%
Seife
Waschmittel, ...

Nicht zugelassene Reinigungsverfahren:

Abrasives Verfahren
Strahlen
Schleifen

Nicht zugelassene Reinigungsmedien:

Ammoniumchlorid
Brom
Chlorsäure
Flusssäure
Königswasser
Salzsäure
Schwefelsäure
...

Übersicht

Verschraubwerkzeuge

Schlüssel, Steckschlüsseleinsätze, Knarren, Drehmoment-schlüssel, Antriebsteile, Schraubendreher, Bits, ...

Seite 5.38 - 5.43



Zangen, Scheren

Seite 5.44 - 5.46



Hämmer

Seite 5.47



Messwerkzeuge

Seite 5.48 - 5.49



Rollwagen

Seite 5.50



Anwendungsbereiche für **Edelstahlwerkzeuge**



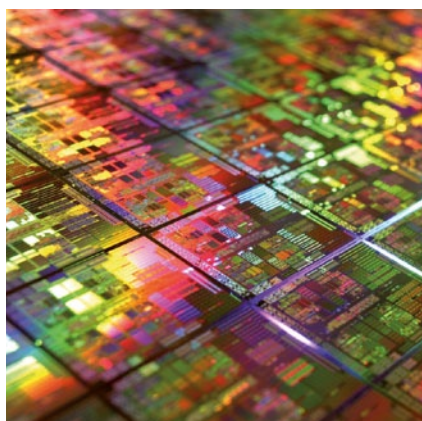
Pharmaindustrie



Sterile Bereiche



Lebensmittel



Mikroelektronik



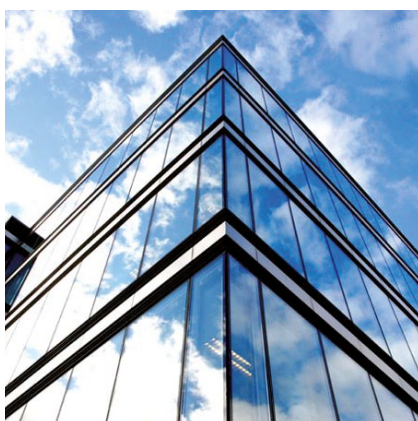
Neue Technologien



Medizintechnik



Anlagenbau



Fassadenbau



Kraftwerk-Technik



Ölindustrie



Segelsport



Oldtimer

Edelstahl-Ringmaulschlüssel

Stainless steel combination spanners

Hohe Korrosionsbeständigkeit, Edelstahl 1.4021 [X20Cr13], Härte HRC47 +/- 3, kein Oberflächen-auf- oder abplatzen, dadurch reduziertes Produkt-risiko, erfüllt Anforderung an Sterilreinigung, au-toklavierbar. Ring 15° gekröpft, ab SW 17 gerade.



Artikel-nummer	SW mm	Länge mm	Artikel-nummer	SW mm	Länge mm	Artikel-nummer	SW mm	Länge mm	Artikel-nummer	SW mm	Länge mm
6901-006	6	93	6901-012	12	154	6901-018	18	195	6901-030	30	320
6901-007	7	99	6901-013	13	166	6901-019	19	213	6901-032	32	340
6901-008	8	118	6901-014	14	175	6901-021	21	234	6901-036	36	382
6901-009	9	125	6901-015	15	182	6901-022	22	241	6901-041	41	436
6901-010	10	134	6901-016	16	195	6901-024	24	265	6901-046	46	489
6901-011	11	141	6901-017	17	200	6901-027	27	290			

Edelstahl-Ratschenringmaulschlüssel

Stainless steel ratchet combination spanners

Hohe Korrosionsbeständigkeit, Edelstahl 1.4021 [X20Cr13], Härte HRC47 +/- 3, kein Oberflächen-auf- oder abplatzen, dadurch reduziertes Produkt-risiko, erfüllt Anforderung an Sterilreinigung, au-toklavierbar, gerade Ausführung.



Artikel-nummer	SW mm	Länge mm	Artikel-nummer	SW mm	Länge mm	Artikel-nummer	SW mm	Länge mm	Artikel-nummer	SW mm	Länge mm
6901-106	6	100	6901-110	10	135	6901-113	13	160	6901-116	16	190
6901-107	7	110	6901-111	11	140	6901-114	14	170	6901-117	17	200
6901-108	8	120	6901-112	12	150	6901-115	15	180	6901-119	19	220
6901-109	9	125									

Edelstahl-Doppelmaulschlüssel

Stainless steel double open ended spanners

Hohe Korrosionsbeständigkeit, Edelstahl 1.4021 [X20Cr13], Härte HRC47 +/- 3, kein Oberflächen-auf- oder abplatzen, dadurch reduziertes Produkt-risiko, erfüllt Anforderung an Sterilreinigung, au-toklavierbar.



Artikel-nummer	SW mm	Länge mm	Artikel-nummer	SW mm	Länge mm	Artikel-nummer	SW mm	Länge mm	Artikel-nummer	SW mm	Länge mm
6902-006	6 x 7	125	6902-014	14 x 15	182	6902-019	19 x 22	230	6902-032	32 x 36	324
6902-008	8 x 9	135	6902-016	16 x 17	200	6902-024	24 x 27	268	6902-036	36 x 41	364
6902-010	10 x 11	160	6902-017	17 x 19	212	6902-030	30 x 32	300	6902-041	41 x 46	415
6902-012	12 x 13	173									

Andere Schlüsselweiten a.A. lieferbar.

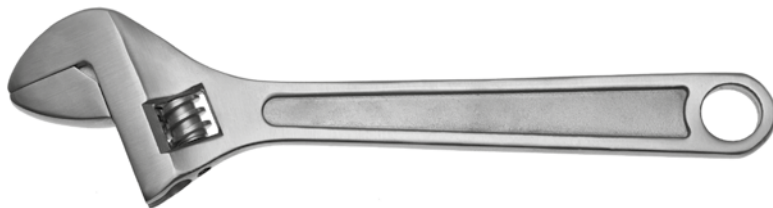
Edelstahl-Rollgabelschlüssel

Stainless steel adjustable spanners



Hohe Korrosionsbeständigkeit, Edelstahl 1.4021 [X20Cr13], Härte HRC47 +/- 3, kein Oberflächenauf- oder abplatzen, dadurch reduziertes Produktrisiko, erfüllt Anforderung an Sterilreinigung, autoklavierbar.

Artikelnummer	SW mm	Länge mm
6904-015	150	18
6904-018	200	22
6904-025	250	30
6904-030	300	40



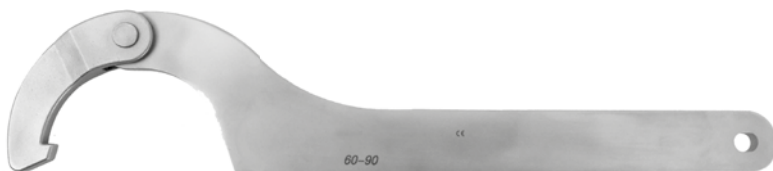
Edelstahl-Gelenk-Hakenschlüssel

Stainless steel hinged hook wrenches



Nach DIN 981, 1804, 11851. Hohe Korrosionsbeständigkeit, Edelstahl 1.4301 [X5CrNi18-10], Härte HRC39 +/- 3, kein Oberflächenauf- oder abplatzen, dadurch reduziertes Produktrisiko, erfüllt Anforderung an Sterilreinigung, autoklavierbar.

Artikelnummer	für Muttern Ø mm	Länge mm
6927-020	20 - 35	165
6927-035	35 - 60	210
6927-060	60 - 90	280
6927-090	90 - 155	335
6927-155	155 - 230	460



Edelstahl-Stiftschlüssel

Stainless steel hex i-keys



Lange Form mit Kugelkopf, hohe Korrosionsbeständigkeit, Edelstahl 1.4034 [X46Cr13], Härte HRC53 +/- 3, kein Oberflächenauf- oder abplatzen, dadurch reduziertes Produktrisiko, erfüllt Anforderung an Sterilreinigung, autoklavierbar.

Artikelnummer	SW mm	Länge mm	Artikelnummer	SW mm	Länge mm
6928-015	1,5	92	6928-060	6,0	175
6928-020	2,0	107	6928-080	8,0	200
6928-025	2,5	115	6928-100	10,0	235
6928-030	3,0	125	6928-120	12,0	265
6928-040	4,0	145	6928-140	14,0	300
6928-050	5,0	158	6928-170	17,0	335



Edelstahl-Stiftschlüssel mit T-Griff

Stainless steel hex drive with t-handle



kurz

Artikelnummer	SW mm	Länge mm
6929-030	3	150
6929-040	4	150
6929-050	5	150
6929-060	6	150
6929-080	8	150
6929-100	10	150

lang

Artikelnummer	SW mm	Länge mm
6929-031	3	300
6929-041	4	300
6929-051	5	300
6929-061	6	300
6929-081	8	300
6929-101	10	300

Hohe Korrosionsbeständigkeit, Griff aus Edelstahl 1.4021 [X20Cr13], Schaft aus Edelstahl [X15TN], Härte Schaft HRC57 +/- 2, kein Oberflächenauf- oder abplatzen, dadurch reduziertes Produktrisiko, erfüllt Anforderung an Sterilreinigung, autoklavierbar.



Abb. lange Ausführung

Edelstahl-Knarren

Stainless steel ratchets



Hohe Korrosionsbeständigkeit, Edelstahl 1.4021 [X20Cr13], Härte HRC47 +/- 3, kein Oberflächenauf- oder abplatzen, dadurch reduziertes Produktrisiko, erfüllt Anforderung an Sterilreinigung, autoklavierbar.

Artikelnummer	Antrieb Zoll	Länge mm
6930-101	1/4	140
6930-102	3/8	249
6930-104	1/2	249



Auch mit Kunststoffgriffen auf Anfrage lieferbar.

Edelstahl-Drehmomentschlüssel

Stainless steel torque wrenches



Hohe Korrosionsbeständigkeit, Edelstahl 1.4021 [X20Cr13], Härte HRC53 +/- 2, kein Oberflächenauf- oder abplatzen, dadurch reduziertes Produktrisiko, erfüllt Anforderung an Sterilreinigung, autoklavierbar, schmierungsfrei, inklusive Prüfzertifikat.

Genauigkeit +/- 4 %

Artikelnummer	Bereich Nm	Antrieb Zoll
6932-014	2,5 - 20	1/4
6932-038	15 - 60	3/8
6932-012	40 - 200	1/2



Edelstahl-Verlängerungen

Stainless steel extensions



Länge mm	Artikelnummer	Antrieb Zoll	Artikelnummer	Antrieb Zoll	Artikelnummer	Antrieb Zoll
50	6930-190	1/4	6930-202	3/8	6930-212	1/2
100	6930-192	1/4	6930-204	3/8	6930-214	1/2
150	6930-194	1/4	6930-206	3/8	6930-216	1/2
250	-	-	-	-	6930-218	1/2

Nach DIN 3120, hohe Korrosionsbeständigkeit, Edelstahl 1.4021 [X20Cr13], Härte HRC47 +/- 3, kein Oberflächenauf- oder abplatzen, dadurch reduziertes Produktrisiko, erfüllt Anforderung an Sterilreinigung, autoklavierbar.

Edelstahl-Kardangelenke

Stainless steel universal joints



Nach DIN 3120, hohe Korrosionsbeständigkeit, Edelstahl 1.4021 [X20Cr13], Härte HRC47 +/- 3, kein Oberflächenauf- oder abplatzen, dadurch reduziertes Produktrisiko, erfüllt Anforderung an Sterilreinigung, autoklavierbar.

Artikelnummer	Antrieb Zoll
6930-300	1/4
6930-302	3/8
6930-304	1/2



Edelstahl-Steckschlüsseleinsätze

Stainless steel sockets



Sechskant- Steckschlüsseleinsätze nach DIN 3313, mit hoher Korrosionsbeständigkeit, Edelstahl 1.4021 [X20Cr13], Härte HRC47 +/- 3, kein Oberflächenauf- oder abplatzen, dadurch reduziertes Produktrisiko, erfüllt Anforderung an Sterilreinigung, autoklavierbar.

SW mm	Artikelnummer	Antrieb Zoll	Länge mm	Artikelnummer	Antrieb Zoll	Länge mm	Artikelnummer	Antrieb Zoll	Länge mm
4	6931-004	1/4	25,0	-	-	-	-	-	-
5	6931-005	1/4	25,0	-	-	-	-	-	-
6	6931-006	1/4	25,0	6920-006	3/8	32,0	-	-	-
7	6931-007	1/4	25,0	6920-007	3/8	32,0	-	-	-
8	6931-008	1/4	25,0	6920-008	3/8	32,0	6922-008	1/2	40,0
9	6931-009	1/4	25,0	6920-009	3/8	32,0	6922-009	1/2	40,0
10	6931-010	1/4	25,0	6920-010	3/8	32,0	6922-010	1/2	40,0
11	6931-011	1/4	25,0	6920-011	3/8	32,0	6922-011	1/2	40,0
12	6931-012	1/4	25,0	6920-012	3/8	32,0	6922-012	1/2	40,0
13	6931-013	1/4	25,0	6920-013	3/8	32,0	6922-013	1/2	40,0
14	6931-014	1/4	25,0	6920-014	3/8	32,0	6922-014	1/2	40,0
15	-	-	-	6920-015	3/8	32,0	6922-015	1/2	40,0
16	-	-	-	6920-016	3/8	35,0	6922-016	1/2	40,0
17	-	-	-	6920-017	3/8	35,0	6922-017	1/2	40,0
18	-	-	-	6920-018	3/8	35,0	6922-018	1/2	40,0
19	-	-	-	6920-019	3/8	35,0	6922-019	1/2	40,5
21	-	-	-	6920-021	3/8	35,0	6922-021	1/2	42,0
22	-	-	-	6920-022	3/8	38,0	6922-022	1/2	43,0
24	-	-	-	6920-024	3/8	38,0	6922-024	1/2	46,0
27	-	-	-	-	-	-	6922-027	1/2	48,0
30	-	-	-	-	-	-	6922-030	1/2	50,0
32	-	-	-	-	-	-	6922-032	1/2	50,0



Abbildung Antrieb 3/8"

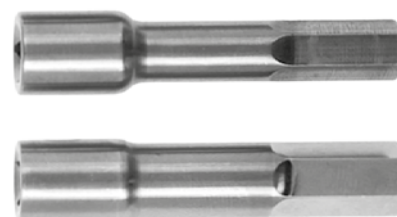
Edelstahl-Inhexeinsätze

Stainless steel inhex sockets



Hohe Korrosionsbeständigkeit, Edelstahl 1.4021 [X20Cr13], Härte HRC47 +/- 3, kein Oberflächenauf- oder abplatzen, dadurch reduziertes Produktrisiko, erfüllt Anforderung an Sterilreinigung, autoklavierbar.

SW mm	Artikelnummer	Antrieb Zoll	Artikelnummer	Antrieb Zoll	Artikelnummer	Antrieb Zoll
2	6931-030	1/4	-	-	-	-
2,5	6931-032	1/4	-	-	-	-
3	6931-033	1/4	-	-	-	-
4	6931-034	1/4	6920-104	3/8	-	-
5	6931-035	1/4	6920-105	3/8	-	-
6	6931-036	1/4	6920-106	3/8	6922-106	1/2
7	-	-	6920-107	3/8	6922-107	1/2
8	-	-	6920-108	3/8	6922-108	1/2
10	-	-	6920-110	3/8	6922-110	1/2
12	-	-	-	-	6922-112	1/2
14	-	-	-	-	6922-114	1/2



Edelstahl-Schraubendreher

Stainless steel screwdrivers



Hohe Korrosionsbeständigkeit, Griff aus Edelstahl 1.4301 [X5CrNi18-10], Härte HRC57 +/- 2, Klinge aus Edelstahl [X15TN], ausge-
nommen Profil Außen- Sechskant mit HRC47 +/- 3, kein Oberflächenauf- oder abplatzen, dadurch reduziertes Produktrisiko, erfüllt
Anforderung an Sterilreinigung, autoklavierbar, Ausführung mit Edelstahlgriff.

lang



Schlitz

Artikel- nummer	Klingen- breite mm	Klingen- länge mm
6923-454	3	100
6923-456	4	100
6923-458	5	100
6923-460	6	150
6923-462	8	150
6923-464	10	150



Abb. Profil Schlitz



Phillips

Artikel- nummer	Größe PH	Klingen- länge mm
6924-300	0	100
6924-301	1	100
6924-302	2	100
6924-303	3	100



Pozidriv

Artikel- nummer	Größe PZ	Klingen- länge mm
6924-400	0	100
6924-401	1	100
6924-402	2	100
6924-403	3	100



Torx innen

Artikel- nummer	Größe Torx	Klingen- länge mm
6941-010	10	100
6941-015	15	100
6941-020	20	100
6941-025	25	100
6941-027	27	100
6941-030	30	100
6941-040	40	100



Abb. Profil Phillips



Sechskant innen

Artikel- nummer	SW mm	Klingen- länge mm
6926-015	1,5	100
6926-020	2,0	100
6926-025	2,5	100
6926-030	3,0	100
6926-040	4,0	100
6926-050	5,0	100
6926-060	6,0	100
6926-080	8,0	100
6926-100	10,0	100

kurz

Klingenlänge 35 mm



Schlitz

Artikel- nummer	Klingen- breite mm
6923-203	3
6923-204	4
6923-205	5
6923-206	6
6923-208	8
6923-210	10



Abb. Profil Schlitz



Phillips

Artikel- nummer	Größe PH
6924-320	0
6924-321	1
6924-322	2
6924-323	3



Abb. Profil Phillips



Pozidriv

Artikel- nummer	Größe PZ
6924-420	0
6924-421	1
6924-422	2
6924-423	3



Abb. Profil Torx innen



Torx innen

Artikel- nummer	Größe Torx
6941-110	10
6941-115	15
6941-120	20
6941-125	25
6941-127	27
6941-130	30
6941-140	40



Sechskant innen

Artikel- nummer	SW mm
6926-115	1,5
6926-120	2,0
6926-125	2,5
6926-130	3,0
6926-140	4,0
6926-150	5,0
6926-160	6,0
6926-180	8,0
6926-200	10,0

Edelstahl-Elektronik-Schraubendreher

Stainless steel electronic screwdrivers



Hohe Korrosionsbeständigkeit, aus Edelstahl 1.4021 [X20Cr13], Härte HRC47 +/- 3, kein Oberflächenauf- oder abplatzen, dadurch reduziertes Produktrisiko, erfüllt Anforderung an Sterilreinigung, autoklavierbar.



Schlitz

Gesamtlänge 100 mm



Phillips

Gesamtlänge 100 mm



Artikelnummer	Klingenbreite mm
6942-015	1,5
6942-020	2,0
6942-025	2,5
6942-030	3,0

Artikelnummer	Größe PH
6942-100	0
6942-101	1

Edelstahl-Bits

Stainless steel bits



Nach DIN 3126, 1/4 Bitaufnahme (Form C6,3 und E6,3), hohe Korrosionsbeständigkeit, aus Edelstahl 1.4037 [X65Cr13], Härte HRC47 +/- 3, kein Oberflächenauf- oder abplatzen, dadurch reduziertes Produktrisiko, erfüllt Anforderung an Sterilreinigung, autoklavierbar.



Form C6,3 - kurz

Gesamtlänge mm: 25

Artikelnr.	Profil	Größe
6950-001	⊕ Phillips	PH1
6950-002	⊕ Phillips	PH2
6950-003	⊕ Phillips	PH3
6950-011	⊕ Pozidriv	PZ1
6950-012	⊕ Pozidriv	PZ2
6950-013	⊕ Pozidriv	PZ3
6950-115	⊗ Torx innen	T15
6950-120	⊗ Torx innen	T20
6950-125	⊗ Torx innen	T25
6950-130	⊗ Torx innen	T30
6950-140	⊗ Torx innen	T40
6950-225	● Sechskant innen	2,5 mm
6950-203	● Sechskant innen	3,0 mm
6950-204	● Sechskant innen	4,0 mm
6950-205	● Sechskant innen	5,0 mm
6950-255	● Sechskant innen	5,5 mm

Form E6,3 - lang

Gesamtlänge mm: 89

Artikelnr.	Profil	Größe
6951-001	⊕ Phillips	PH1
6951-002	⊕ Phillips	PH2
6951-003	⊕ Phillips	PH3
6951-011	⊕ Pozidriv	PZ1
6951-012	⊕ Pozidriv	PZ2
6951-013	⊕ Pozidriv	PZ3
6951-115	⊗ Torx innen	T15
6951-120	⊗ Torx innen	T20
6951-125	⊗ Torx innen	T25
6951-130	⊗ Torx innen	T30
6951-203	● Sechskant innen	3,0 mm
6951-204	● Sechskant innen	4,0 mm
6951-205	● Sechskant innen	5,0 mm
6951-206	● Sechskant innen	6,0 mm

Edelstahl Bithalter



Hohe Korrosionsbeständigkeit, aus Edelstahl 1.4301 [X5CrNi18-10], Härte HRC47 +/- 3, kein Oberflächenauf- oder abplatzen, dadurch reduziertes Produktrisiko, erfüllt Anforderung an Sterilreinigung, autoklavierbar.

Aufnahme 6- kant: 1/4"

Gesamtlänge mm: 137
Griff- Ø mm: 25

Artikelnummer
6950-099



Edelstahl-Zangen

Stainless steel pliers

Hohe Korrosionsbeständigkeit, kein Oberflächenauf- oder abplatzen, dadurch reduziertes Produktrisiko, erfüllt Anforderung an Sterilreinigung, autoklavierbar.

Flach-/ Kombizange

Aus Edelstahl 1.4021 [X20Cr13], Härte HRC47 +/- 3, mit Drahtschneider.

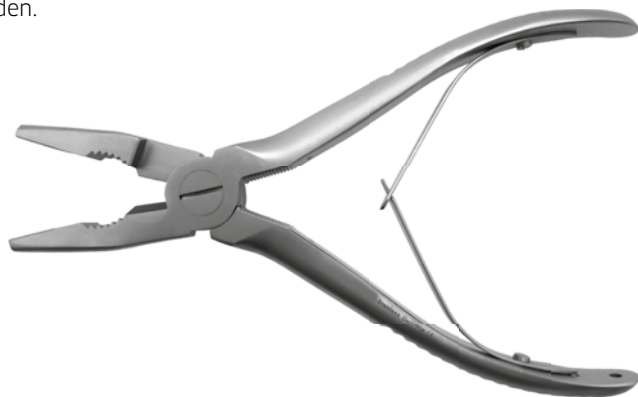


Länge mm: 180

Artikelnummer: 6915-150

Flachrundzangen

Aus Edelstahl 1.4034 [X46Cr13], Härte HRC50 +/- 3, mit Schneiden.



Länge mm: 165

Artikelnummer: 6915-165

Länge mm: 200

Artikelnummer: 6915-200

Flachzange schmal

Mit Hartmetalleinsätzen, Aus Edelstahl 1.4021 [X20Cr13], Härte HRC47 +/- 3.



Länge mm: 140

Artikelnummer: 6915-140

Flachzange einstellbar

Aus Edelstahl 1.4021 [X20Cr13], Härte HRC47 +/- 3.



Länge mm: 195

Artikelnummer: 6915-185

Wasserpumpenzange

Aus Edelstahl 1.4034 [X46Cr13], Härte HRC50 +/- 3.



Max. Spannweite mm: 35

Länge mm: 250

Artikelnummer: 6915-025

Gripzangen

Aus Edelstahl - Backen 1.4021 [X20Cr13], Hebel und Griff 1.4301 [X5CrNi18-10], Härte HRC47 +/- 3.



Länge mm: 180

Artikelnummer: 6915-503

Länge mm: 240

Artikelnummer: 6915-505

Edelstahl-Zangen

Stainless steel pliers



Hohe Korrosionsbeständigkeit, kein Oberflächenauf- oder abplatzen, dadurch reduziertes Produktrisiko, erfüllt Anforderung an Sterilreinigung, autoklavierbar.

Flachzange mit Drahtschneider

Mit Hartmetalleinsätzen, aus Edelstahl 1.4034 [X46Cr13], Härte HRC50 +/- 3.



Länge mm: 220

Artikelnummer: **6915-220**

Seitenschneider

Aus Edelstahl 1.4021 [X46Cr13], Härte HRC47 +/- 3.



Artikelnummer	Länge mm	max. Drahtstärke mm	Zusatz
6918-130	130	0,8 weich	-
6918-150	150	1,0 weich	-
6918-152	150	1,0 hart	mit Hartmetalleinsatz

Kraft-Seitenschneider

Aus Edelstahl 1.4034 [X46Cr13], Wolframcarbidschneiden, Härte HRC47 +/- 3.



Max. Drahtstärke hart/ weich mm: 1,3/ 2,0

Länge mm: 180

Artikelnummer: **6918-175**

Sicherungsringzangen

Aus Edelstahl 1.4021 [X20Cr13], Härte HRC47 +/- 3. Lieferung inklusive 3x Spitzenpaare (Ø 1, 1,2, 1,8 mm).



6915-512

INNEN

Für Bohrungs-Ø 2,5-27 mm

Länge mm: 147

Artikelnummer: **6915-510**

AUSSEN

Für Bohrungs-Ø 2,5-32 mm

Länge mm: 159

Artikelnummer: **6915-512**



Ersatz-Wechselspitzen



GERADE

Artikelnummer	Ø mm
6915-515	1,0
6915-516	1,2
6915-517	1,8



ABGEWINKELT

Artikelnummer	Ø mm
6915-518	1,0
6915-519	1,2
6915-520	1,8

Edelstahl-Scheren

Stainless steel shears



Hohe Korrosionsbeständigkeit, aus Edelstahl 1.4021 [X20Cr13], Härte HRC47 +/- 3, kein Oberflächenauf- oder abplatzen, autoklavierbar.

Form: Stumpf



Länge mm: 145
Artikelnummer
6917-145

Länge mm: 165
Artikelnummer
6917-165

Länge mm: 185
Artikelnummer
6917-185

Form: Spitz / Stumpf



Länge mm: 145
Artikelnummer
6917-146

Länge mm: 165
Artikelnummer
6917-166

Länge mm: 185
Artikelnummer
6917-186

Form: Spitz



Länge mm: 145
Artikelnummer
6917-147

Länge mm: 165
Artikelnummer
6917-167

Länge mm: 185
Artikelnummer
6917-187

Edelstahl-Schaber

Stainless steel scraper



Hohe Korrosionsbeständigkeit, Griff aus Edelstahl 1.4301 [X5CrNi18-10], Härte HB 170-190, Schneide aus Edelstahl 1.4034 [X46Cr13], Härte HB ≤ 230, autoklavierbar.



Länge mm: 220

Artikelnummer: 6919-022

Edelstahl-Spachtel

Stainless steel scraper



Hohe Korrosionsbeständigkeit, aus Edelstahl 1.4021 [X20Cr13], Härte HRC47 +/- 2, kein Oberflächenauf- oder abplatzen, dadurch reduziertes Produktrisiko, erfüllt Anforderung an Sterilreinigung, autoklavierbar.



Länge mm: 230

Artikelnummer: 6919-032

**Viele andere Edelstahl-
Werkzeuge sind auf
Anfrage lieferbar.**

Edelstahl-Pinzetten

Stainless steel tweezers



Hohe Korrosionsbeständigkeit, aus Edelstahl 1.4021 [X20Cr13], Härte HRC47 +/- 2, kein Oberflächenauf- oder abplatzen, dadurch reduziertes Produktrisiko, erfüllt Anforderung an Sterilreinigung, autoklavierbar.



Form: Gerade

Länge mm: 120

Artikelnummer: 6916-040

Form: Gebogen

Länge mm: 120

Artikelnummer: 6916-044

Pinzettenset

3-teilig

2x Pinzetten gerade (Länge 120, 150 mm)
1x Pinzette gebogen (Länge 120 mm)

Artikelnummer: 6916-903

Edelstahl-Hämmer

Stainless steel hammers



Ausführung mit Wechselbacken, hohe Korrosionsbeständigkeit, aus Edelstahl 1.4301 [X5CrNi18-10], Härte HRC39 +/- 3, kein Oberflächenauf- oder abplatzen, dadurch reduziertes Produktrisiko, erfüllt Anforderung an Sterilreinigung, autoklavierbar.

Wechselköpfe

2x Edelstahl



Artikelnummer	Gewicht g	Kopf- Ø mm	Länge mm
6940-005	250	30	214
6940-012	350	35	217
6940-010	500	40	219

Wechselköpfe

1x Edelstahl / 1x POM (Kunststoff)



Artikelnummer	Gewicht g	Kopf- Ø mm	Länge mm
6940-004	250	30	214
6940-013	350	35	217
6940-007	500	40	219

Wechselköpfe Einzelbezug

Kopf- Ø mm	Ausführung Edelstahlkopf	Ausführung POM-Kopf (Kunststoff)
30	6940-020	6940-021
35	6940-023	6940-024
40	6940-026	6940-027

Edelstahl-Splinttreiber

Stainless steel pin punches

Hohe Korrosionsbeständigkeit, aus Edelstahl 1.4301 [X5CrNi18-10], Härte HRC39 +/- 3, kein Oberflächenauf- oder abplatzen, dadurch reduziertes Produktrisiko, erfüllt Anforderung an Sterilreinigung, autoklavierbar.



Artikelnummer	Ø mm	Länge mm	Artikelnummer	Ø mm	Länge mm
6907-015	1,5	110	6907-004	4,0	120
6907-002	2,0	110	6907-005	5,0	130
6907-003	3,0	110	6907-006	6,0	140

Edelstahl-Meißel

Stainless steel chisels

Hohe Korrosionsbeständigkeit, aus Edelstahl 1.4301 [X5CrNi18-10], Härte HRC39 +/- 2, kein Oberflächenauf- oder abplatzen, dadurch reduziertes Produktrisiko, erfüllt Anforderung an Sterilreinigung, autoklavierbar.



Meißelbreite mm: 15

Länge mm: 170

Artikelnummer: 6908-150

Meißelbreite mm: 18

Länge mm: 300

Artikelnummer: 6908-300

Edelstahl-Messschieber

Stainless steel vernier calliper



Hohe Korrosionsbeständigkeit, aus Edelstahl 1.4034 [X46Cr13], Härte HRC57 +/- 2, kein Oberflächenauf- oder abplatzen, dadurch reduziertes Produktrisiko, erfüllt Anforderung an Sterilreinigung, autoklavierbar.



Messbereich mm: 0-150

Ablesung mm: 0,05

Skala: Metrisch / Zoll

Artikelnummer: 6500-148

Edelstahl-Maßstäbe

Stainless steel rules



Hohe Korrosionsbeständigkeit, aus Edelstahl 1.4024 [X15Cr13], Härte HRC45 +/- 3, kein Oberflächenauf- oder abplatzen, dadurch reduziertes Produktrisiko, erfüllt Anforderung an Sterilreinigung, autoklavierbar.

Artikelnummer	Länge mm	Querschnitt mm	Teilung mm
2175-054	300	30 x 0,8	0,5
2175-055	500	30 x 0,8	0,5
2175-056	1.000	30 x 0,8	0,5
2175-057	1.500	30 x 0,8	0,5
2175-058	2.000	30 x 0,8	0,5



Edelstahl-Winkel

Stainless steel squares



DIN 875/1, mit Anschlag

Hohe Korrosionsbeständigkeit, aus Edelstahl 1.2083 [X40Cr13], kein Oberflächenauf- oder abplatzen, dadurch reduziertes Produktrisiko, erfüllt Anforderung an Sterilreinigung, autoklavierbar.

Artikelnummer	Schenkellänge mm	Querschnitt mm
2175-107	70 x 100	20 x 5
2175-157	100 x 150	28 x 6
2175-207	130 x 200	32 x 7
2175-257	165 x 250	35 x 8
2175-307	200 x 300	40 x 8



Hinweis: Generell können wir Ihnen nahezu alle Werkzeuge in Edelstahlausführung auf Anfrage anbieten.

Edelstahl-Fühlerlehren in Schale

Stainless steel feeler gauge sets

Aus Edelstahl 1.4310 [X10CrNi18-8], kein Oberflächenauf- oder abplatzen, dadurch reduziertes Produktrisiko, erfüllt Anforderung an Sterilreinigung, autoklavierbar. Blattlänge 105 mm.

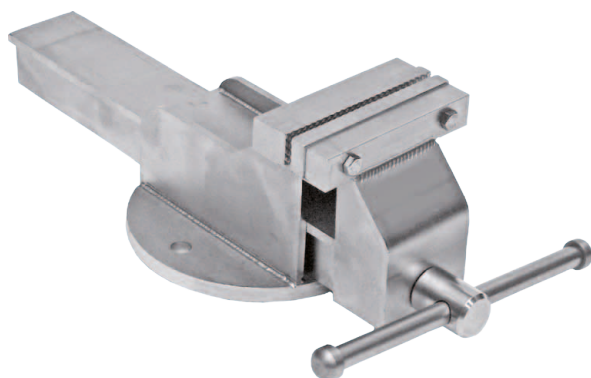
Bereich mm	Blatt	Inhalt	Artikelnummer
metrisch 0,05 - 1	13	0,05. 0,10. 0,15. 0,20. 0,25. 0,30. 0,40. 0,50. 0,60. 0,70. 0,80. 0,90. 1,00	2201-050
metrisch 0,05 - 1	20	0,05. 0,10. 0,15. 0,20. 0,25. 0,30. 0,35. 0,40. 0,45. 0,50. 0,55. 0,60. 0,65. 0,70. 0,75. 0,80. 0,85. 0,90. 0,95. 1,00	2201-052



Edelstahl-Schraubstöcke

Stainless steel vices

Hohe Korrosionsbeständigkeit, aus Edelstahl 1.4301 [X5CrNi18-10], Härte HB 160-190, kein Oberflächenauf- oder abplatzen, dadurch reduziertes Produktrisiko, erfüllt Anforderung an Sterilreinigung, autoklavierbar. Inklusive Wechselbacken aus Edelstahl und POM.



Backenbreite mm: 125

Spannweite mm: 90

Artikelnummer: 1410-150



Unsere Edelstahlwerkzeuge sind entgegen den meisten am Markt befindlichen sogenannten „Edelstahlwerkzeugen“ die nur äußerlich eine Beschichtung aufweisen, **aus einem Stück gefertigt**, bestehend aus einer hochwertigen, speziellen Werkstoffzusammensetzung. Dadurch können mechanische Beanspruchungen im Praxiseinsatz dem Material nichts anhaben (**kein Ablättern oder Abplatzen der Oberfläche**). Auch stellen sich dauerhaft keine Haarrisse ein. Die **Härte entspricht jener von "normalen" Industriewerkzeugen** (jeweils angeführt bei den Artikeln). Alle Werkzeuge sind öl- und fettfrei.

Vorwiegende Einsatzbereiche:

Anlagenbau
Öl- Industrie
Kraftwerk- Technologie
Automotive

Spezifisch für Reinräume:

Pharmazeutik
Mikroelektronik
Mikromechanik
Medizintechnik
Lebensmittelindustrie

Zugelassene Reinigungsverfahren:

Autoklavieren
Ultraschallreinigung
Manuelle Reinigung
Maschinenreinigung
Geschirrspüler

Zugelassene Reinigungsmedien:

Wasser
Wasserstoffperoxid
Isopropanol
Aceton
Kaliumhydroxid
Salpetersäure < 37%
Seife
Waschmittel, ...

Nicht zugelassene Reinigungsverfahren:

Abrasives Verfahren
Strahlen
Schleifen

Nicht zugelassene Reinigungsmedien:

Ammoniumchlorid
Brom
Chlorsäure
Flusssäure
Königswasser
Salzsäure
Schwefelsäure
...

Edelstahl-Werkzeugwagen

Stainless steel trolley



Hohe Korrosionsbeständigkeit, aus Edelstahl 1.4301 [X5CrNi18-10], Härte HRC39 +/- 7, geschliffen, Korn 320 duplo. Erfüllt die Anforderungen an eine Sterilreinigung.

Eigenschaften

- 4/5 Teilauszug (Vollauszug auf Anfrage)
- Schub-/ Zuggriff 400 mm
- 4x80 mm ESD-Rollen: 2x Lenkrollen (verstellbar), 2x Bockrollen
- Zentralschloss
- Wechselauszugssperre



Lieferung ohne Inhalt



6900-104

B x T x H mm: 600 x 450 x 805

Anzahl Laden: 4

Schubladen: 4x 140 mm

Anzahl x Höhe

Artikelnummer: 6900-104

B x T x H mm: 600 x 600 x 805

Anzahl Laden: 3

Schubladen: 3x 180 mm

Anzahl x Höhe

Artikelnummer: 6900-103

B x T x H mm: 600 x 600 x 950

Anzahl Laden: 6

Schubladen: 2x 60. 3x 120. 1x180 mm

Anzahl x Höhe

Artikelnummer: 6900-106

Edelstahl-Werkzeugkoffer

Stainless steel tool box



Hohe Korrosionsbeständigkeit, aus Edelstahl 1.4301 [X5CrNi18-10], kein Oberflächenauf- oder abplatzen, dadurch reduziertes Produktrisiko, erfüllt Anforderung an Sterilreinigung, autoklavierbar.

B x T x H mm: 500 x 350 x 100

Artikelnummer: 6900-020

Edelstahl-Halterungen

Je nach Anzahl und Größe der Werkzeuge.

Auf Anfrage lieferbar.



Lieferung ohne Inhalt